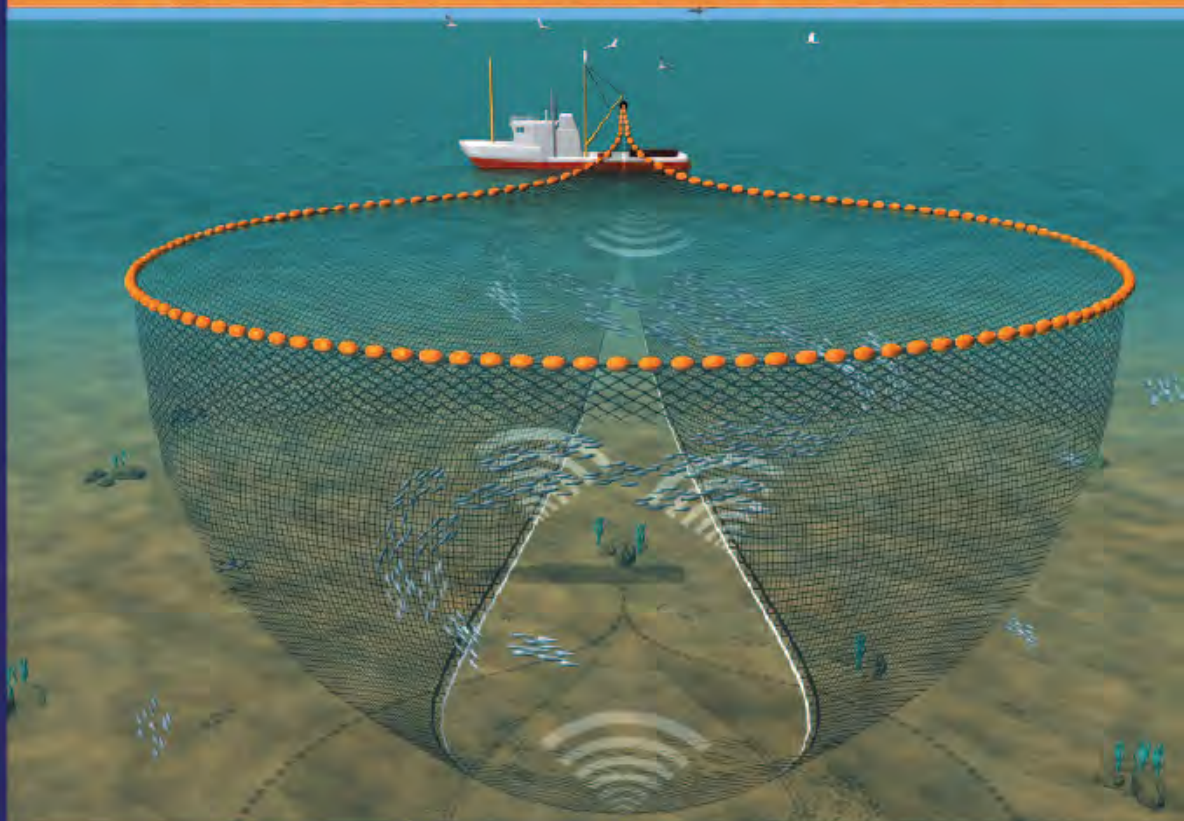




# NOTUS

## *Seinemaster*

**Nuevo sistema omnidireccional**



### **MONITOR DE PARA LA RED DE CERCO**

- Distancia, profundidad y temperatura a cada sensor,
- Distancia superficial a cada sensor,
- Velocidad de calado m/mto digital,
- Gráfico de calado de hasta tres sensores,
- Gráfico de contorno del fondo,
- Gráfico de temperatura del agua.

*UN SISTEMA COMPLETO PARA UNA PESCA EFICIENTE*

# EL SEINEMASTER LE AYUDARÁ A INCREMENTAR LAS CAPTURAS, REDUCIR TIEMPOS, AHORRAR COMBUSTIBLE Y EVITAR ROTURAS

NOTUS, con más de 10 años de experiencia en sistemas de telemetría ultrasónica presenta su exclusiva tecnología omnidireccional "SEINEMASTER" que ofrece toda la información importante sobre los parámetros y comportamiento del arte durante la faena de largada y restablecimiento del virado para facilitar eficientemente las capturas. La tecnología NOTUS incorpora sensores del tipo "transpondedor", que se instalan fácilmente en los plomos o en cualquier otro punto para poder analizar como está trabajando el arte en cualquier estado de la mar.

SEINEMASTER ofrece los siguientes datos :

- Profundidad de calado,
- Velocidad de calado,
- Temperatura del agua,
- Distancia al sensor

El SEINEMASTER le facilitará toda la información necesaria durante las faenas de cerco, tales como :

- Durante la largada para determinar como se cala el arte.
- Detectará calados erráticos motivados por las corrientes submarinas.
- Los datos de la distancia directa a cada sensor y superficial, le permitirá conocer la forma que está presentando el arte largado, sobre todo durante la noche.
- Los datos de temperatura le facilitará la Termoclina del entorno bajo la superficie.
- Podrá evitar roturas del arte por enganches con el fondo marino.
- Ayudará a decidir el momento propicio de virado.

y todos los datos incorporados en el mismo Sensor

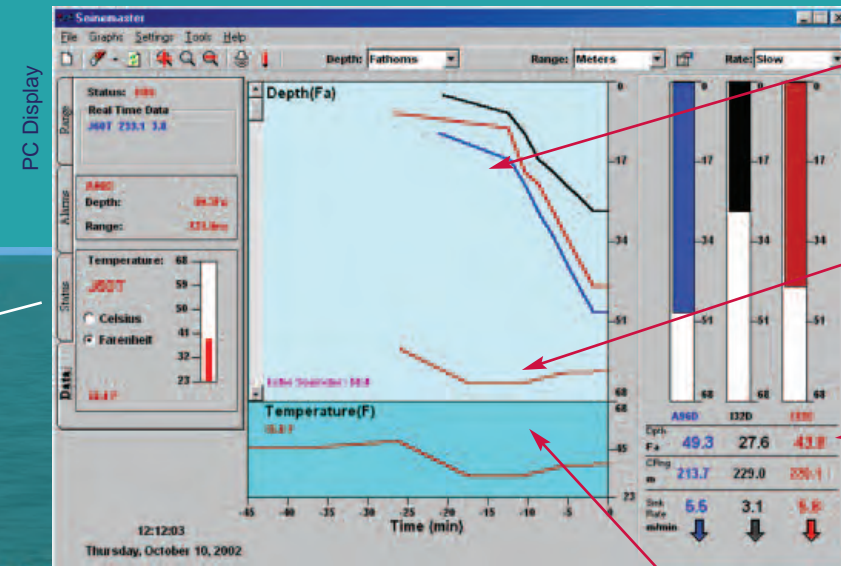
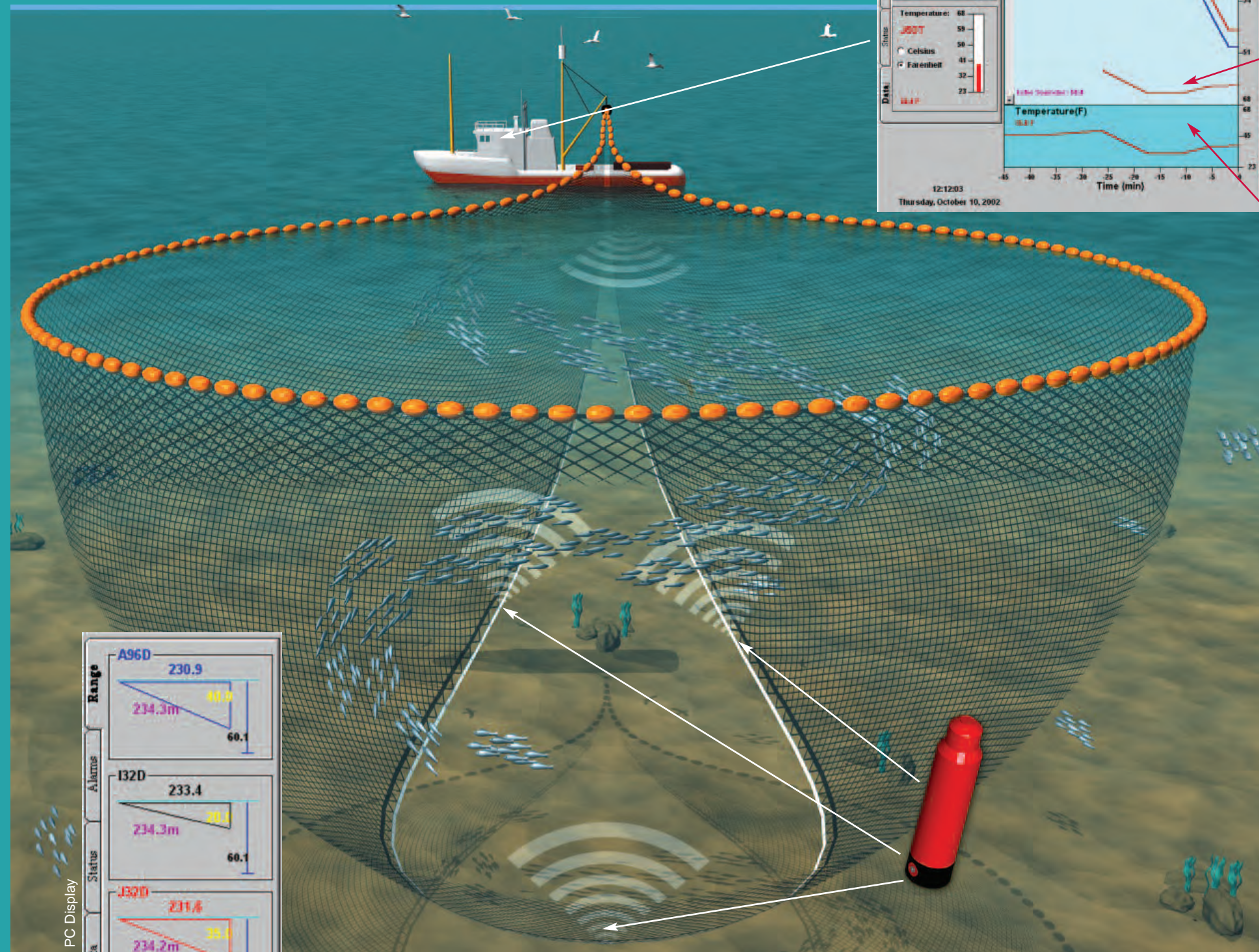


Gráfico de Profundidad (hasta 3 Sensores)

Gráfico de perfil del fondo (procedente de la sonda)

Profundidad de cada sensor

Velocidad de calado

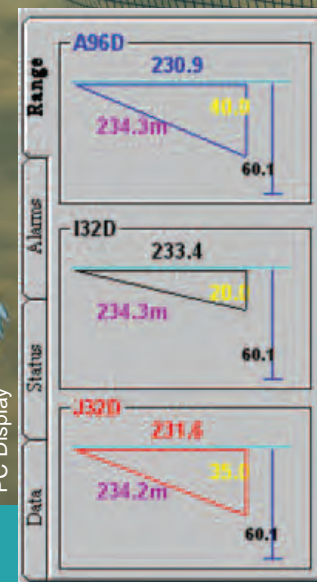
Gráfico de Temperatura

## MEJORES CAPTURAS EN CORRIENTES FUERTES

Las distancias del barco a cada sensor son críticas al pescar en corriente fuerte. El capitán puede ver si las corrientes están afectando el dispositivo alejándolo o acercándolo al buque.

## TECNOLOGÍA OMNIDIRECCIONAL

Todo el sistema funciona en telemetría de 360° para asegurar la comunicación en cualquier estado de la mar.



Gráficos de Distancia desde el barco a cada Sensor y Distancia superficial correspondiente.

# E S P E C I F I C A C I O N E S

## Composición del Sistema :

- 1.- Unidad PC + Monitor plano 15"
- 2.- Unidad de Control
- 3.- Hidrófono OMNI
- 4.- Sensores (hasta 3 máx)
- 5.- Cargador de baterías

## Especificaciones generales :

Frecuencia : 24 Kc/s  
 Sistema : Omnidireccional  
 Sensores tipo "Transpondedor"  
 Programa de Gráficos

## SM700ET Unidad de Control :

Códigos : Hasta 1.000 diferentes  
 Salida de datos serie al PC  
 Alimentación 115/220 Vca



## Hidrófono :

Tipo fijación en casco o portátil  
 Modo : OMNI (360°)  
 Modo : Directivo (60°)  
 Potencia : 100 w



## 701DR Sensor de Profundidad :

Alcance : Hasta 2.000 mts  
 Precisión : +/- 0.25% FS  
 Profundidad : 250/500/1.000 mts  
 Peso : 2.5 Kg. en el aire  
 Batería : Recargable NiCad



## 701DTR Sensor Temp / Prof :

Margen : -5° a 20°C, 5° a 30°C  
 Alcance : Hasta 2.000 mts  
 Precisión Prof : +/- 0.25% FS  
 Profundidad : 205/500/1.000/1.400 mts  
 Peso : 2.5 Kg.  
 Batería : Recargable NiCad



## 701TR Sensor Temperatura :

Margen : -5° a 25° C, 5° a 20°C  
 Alcance : Hasta 2.000 mts  
 Profundidad máx : 1.400 mts  
 Peso : 2.5 Kg. en el aire  
 Batería : Recargable NiCad



## *Nuevo sistema omnidireccional*

Notus Electronics Ltd.  
 Unit 11, 391-395 Empire Ave  
 St. John's, NL, A1E 1W6, Canada  
 Tel: +1.709.753.0652  
 Fax: +1.709.753.0651  
 Toll Free: 888.265.6173  
 saleinfo@notus.nf.ca

Notus Marítima  
 Vigo, España  
 Tel: +34 667 83 31 72  
 leonardo@notuselectronics.com

Notus UK,  
 5 Harbour Rd., Fraserburgh,  
 Scotland AB439TB  
 Tel: +44.1346.512.944  
 Fax: +44.1346.512.535  
 notus@btconnect.com